

OZNACZENIA



ORIENTACYJNE LINIE
ROZGRANICZAJĄCE
TEREN INWESTYCJI



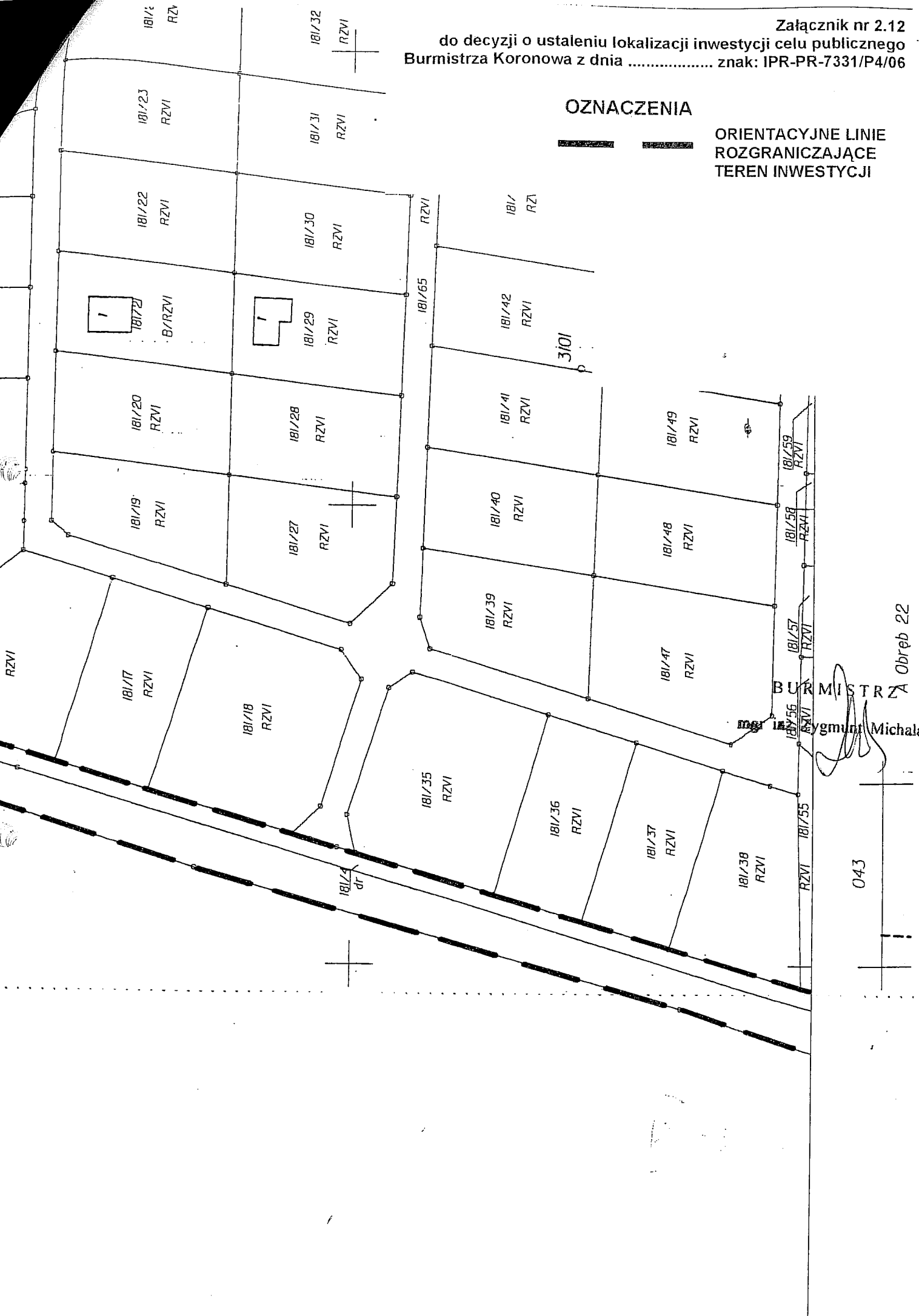
STAROSTWO POWIATOWE w BYDGOSZCZY
Powiatowy Ośrodek Dokumentacji Geodezyjnej i Kartograficznej
Reprodukowalność, rozpowszechnianie i rozprowadzanie
niniejszego dokumentu uzumiana zastrzeżeniem o kłótnym

STAROSTWO POWIATOWE w BYDGOSZCZY
Powiatowy Ośrodek Dokumentacji Geodezyjnej i Kartograficznej
Na podstawie art. 49 ust. 2 i ust. 3 ustawy z dnia 17 maja 1989 r.
- Prawo geodezyjne i kartograficzne (Dz. U. Nr 50, poz. 189,
z późniejszymi zmianami) niniejszy dokument został przyjęty
do państwowego zasobu geodezyjnego i kartograficznego
i stroni od wszelkich obrotów handlowych

BURMISTRZ
mgr inż. Zygmunt Michalak

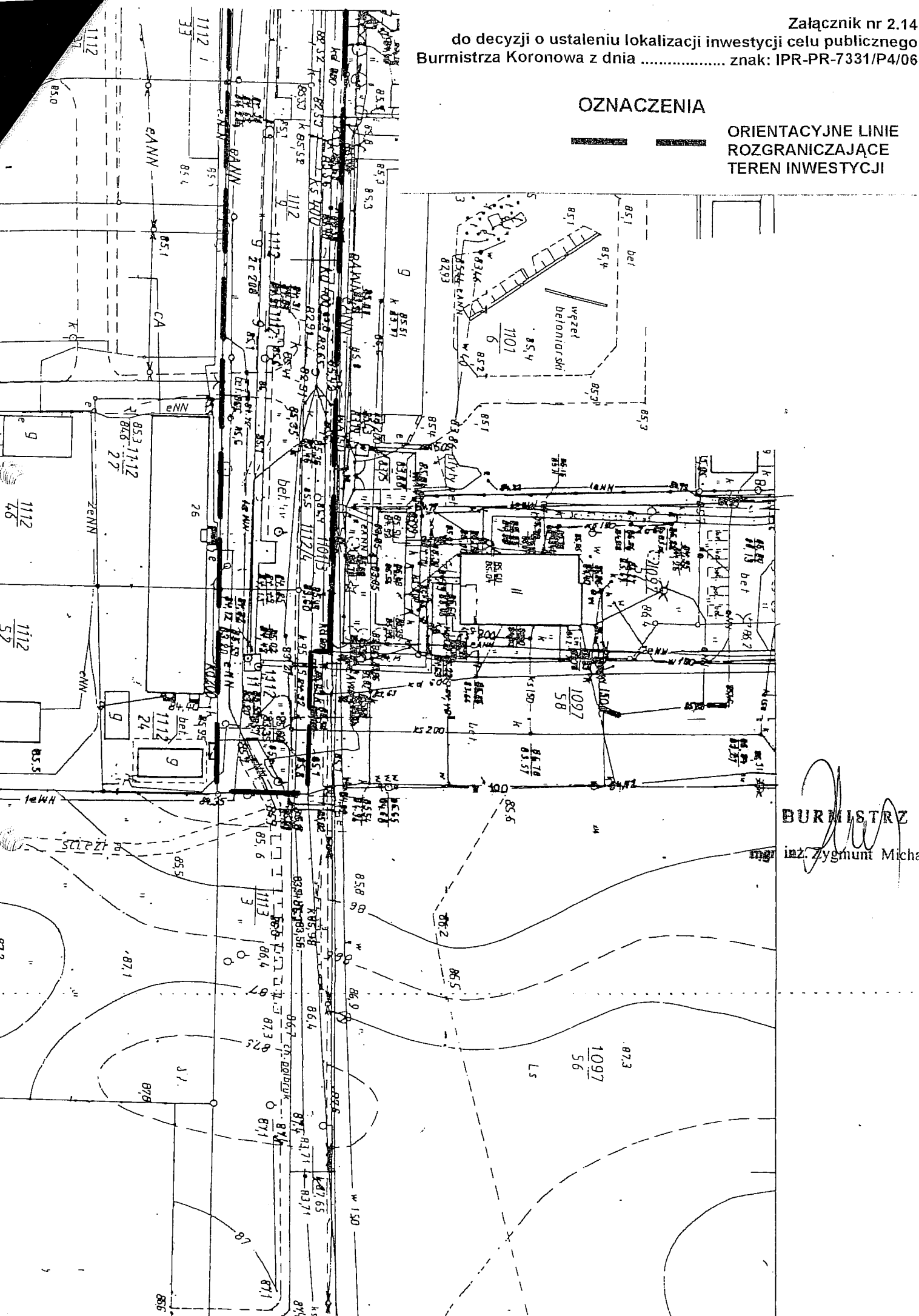
OZNACZENIA

ORIENTACYJNE LINIE
ROZGRANICZAJĄCE
TEREN INWESTYCJI



OZNACZENIA

ORIENTACYJNE LINIE
ROZGRANICZAJĄCE
TEREN INWESTYCJI



BURMISTRZ
inż. Zygmunt Michał

o ustaleniu lokalizacji inwestycji celu publicznego
Burmistrza Koronowa z dnia znak: IPR-PR-7331/P4/06

OZNACZENIA

ORIENTACYJNE LINIE
ROZGRANICZAJĄCE
TEREN INWESTYCJI

STAROSTWO POWIATOWE W BYDGOSZCZY
Powiatowy Ofis Dokumentacji Geodezyjnej i Kartograficznej
Reprodukowane jest, rozpowieszczanie i rozprowadzanie
niniejszego dokumentu w innych formach bez zgody Starostwa Powiatowego w Bydgoszczy

STAROSTWO POWIATOWE W BYDGOSZCZY
Powiatowy Ofis Dokumentacji Geodezyjnej i Kartograficznej
Na podstawie art. 49 ust. 2 i ust. 3 ustawy z dnia 17 miala 1999 r.
- Prawo geodezyjne i kartograficzne (Dz. U. Nr 80, poz. 109,
z późniejszymi zmianami) niniejszy dokument został przyjęty
do parafowania przez Zarząd Geodezyjny i Kartograficzny
Starostwa Powiatowego w Bydgoszczy

BURMISTRZ

mgr inż. Zygmunt Michalak

Załącznik nr 2.14
celu publicznego
31/P4/06

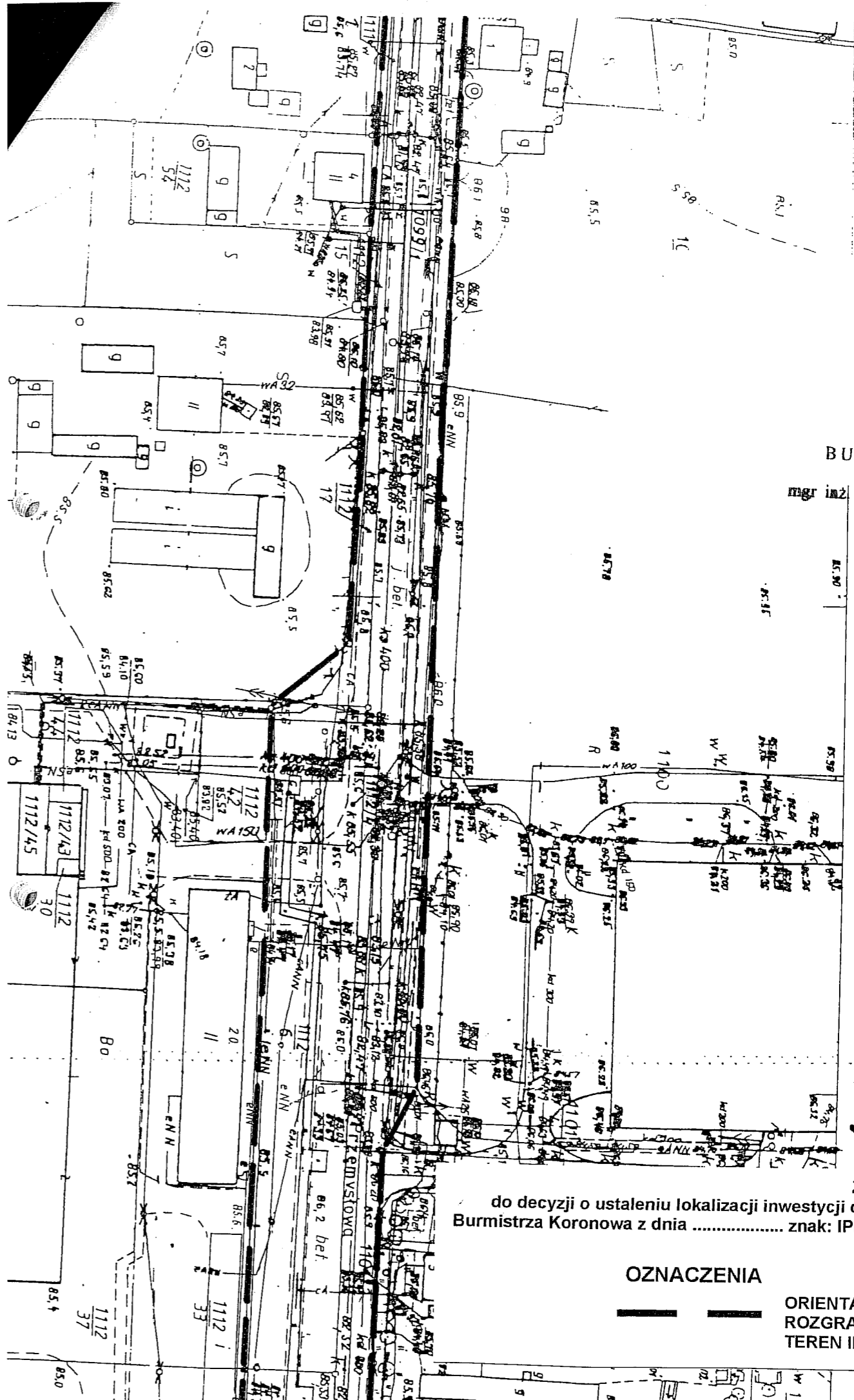
2.13
nego

Załącznik nr 2.12
tycji celu publicznego
ik: IPR-PR-7331/P4/06

NTACYJNE LINIE
RANICZAJĄCE
I INWESTYCJI

TRZ
Michalak
Obręb 22

eb 13
eb 14



BURMISTRZ

mgr inż. Zygmunt Michalak

KORONOWO

woj.

Załącznik nr 2.15
do decyzji o ustaleniu lokalizacji inwestycji celu publicznego
Burmistrza Koronowa z dnia znak: IPR-PR-7331/P4/06

OZNACZENIA

ORIENTACYJNE LINIE
ROZGRANICZAJĄCE
TEREN INWESTYCJI